

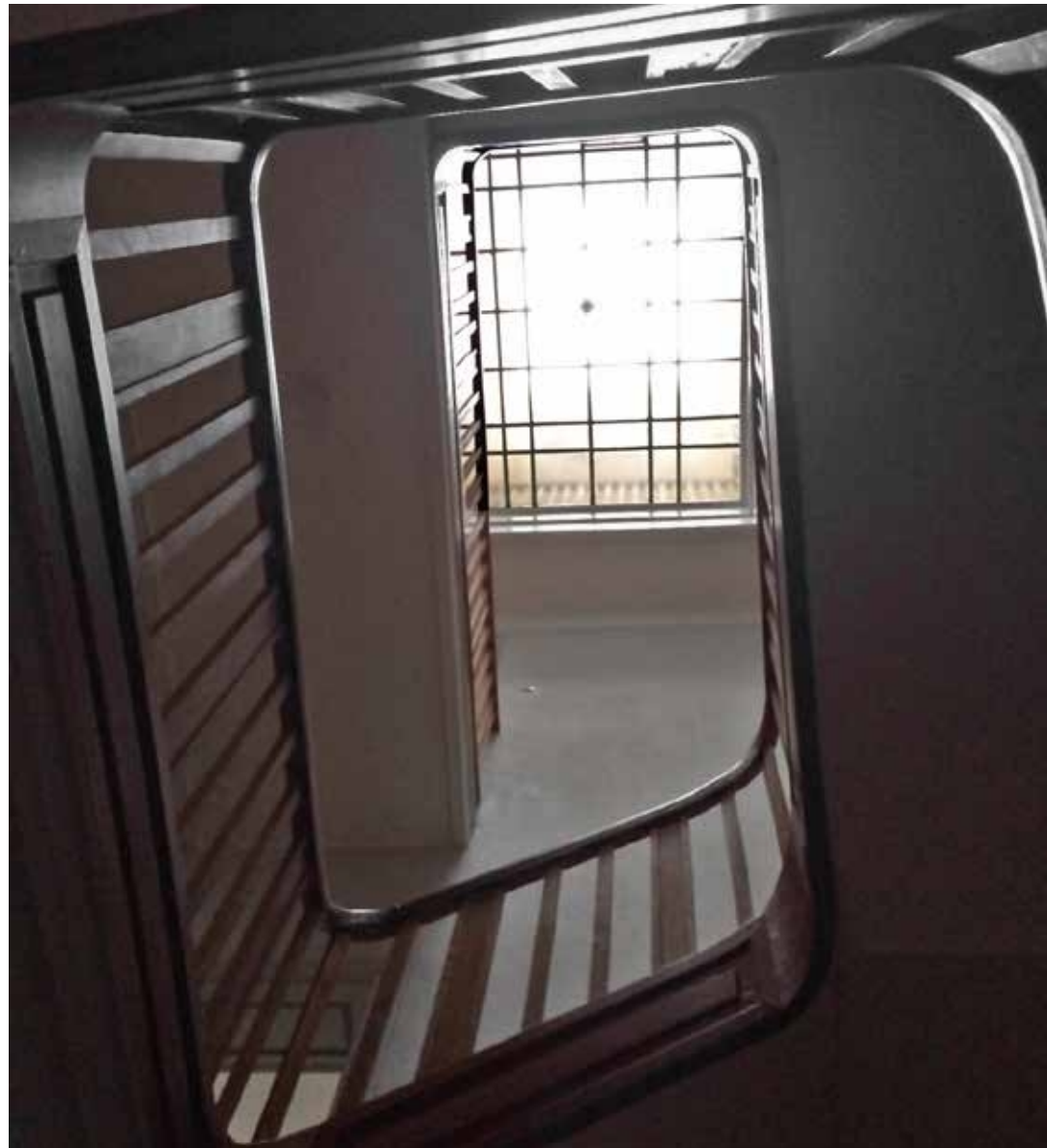
Ist-Zustand

Treppenhaus
mit Glasdecke,
Untersicht



Ist-Zustand

Treppenhaus
mit Glasdecke,
Untersicht



Ist-Zustand

Glasdecke,
Aufsicht



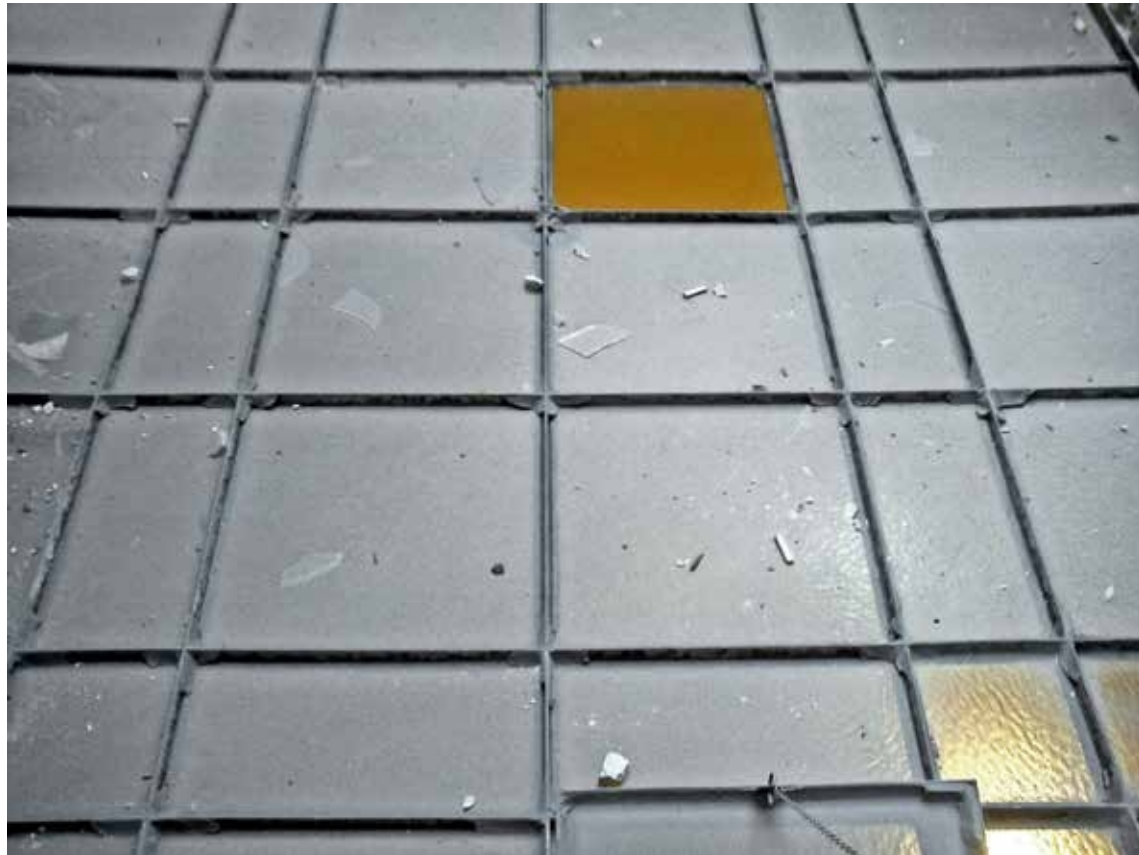
Ist-Zustand

Glasdecke,
Aufsicht

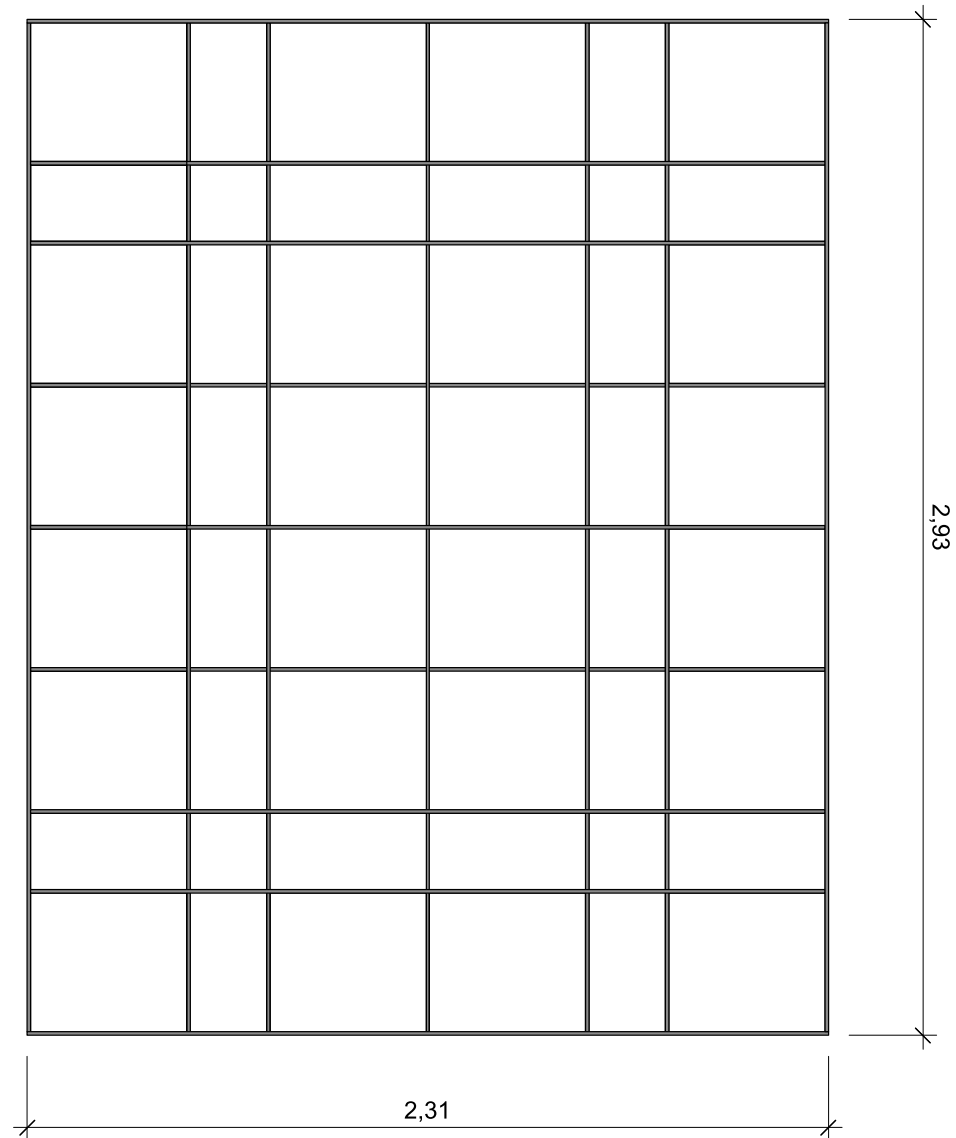


Ist-Zustand

Glasdecke,
Aufsicht, Detail

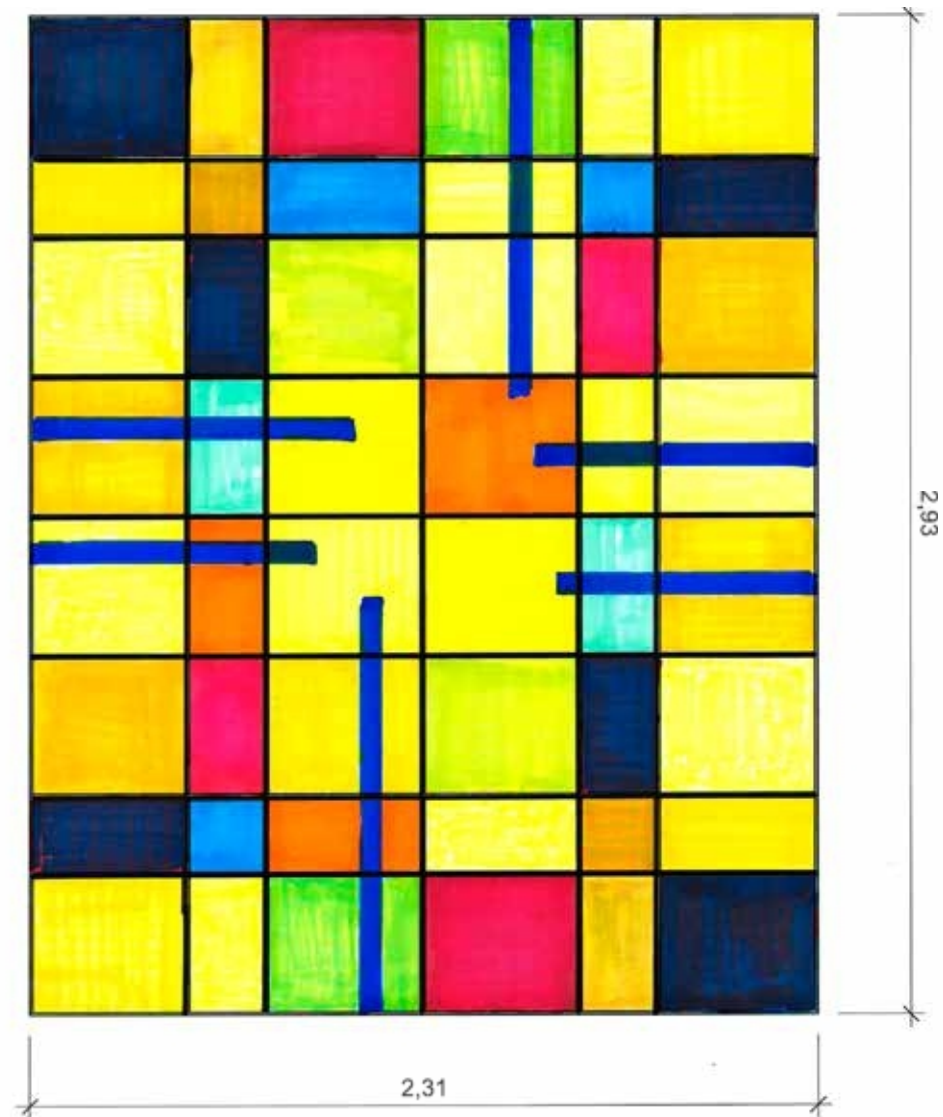


Linearer Aufriss



Neugestaltung einer Glasdecke in denkmalgeschütztem Haus von 1907

Entwurf
Günter Malchow



10.5.2016
Glasauswahl
in den
Derix Glasstudios,
Tausenstein



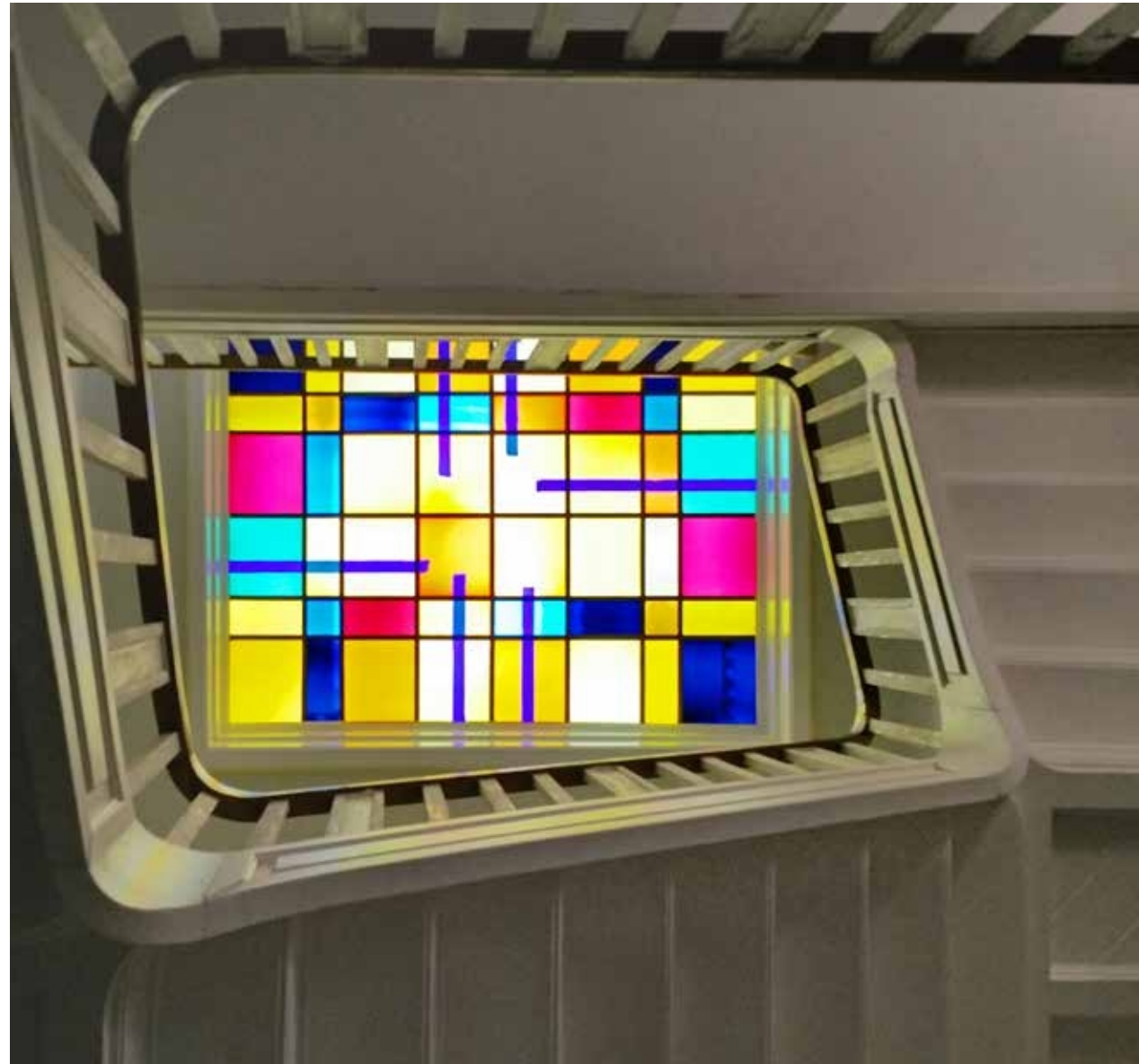
Ist-Zustand

Glasdecke und farbiger
Entwurf

Ortstermin in Düsseldorf
mit Herrn Richter,
Derix-Glasstudios,
Tausenstein



Treppenhaus mit
Glasdecke
Untersicht



Glasdecke
Untersicht



Glasdecke
Untersicht, Detail



GÜNTER **MALCHOW**

Atelier Günter Malchow Drensteinfurtweg 32 48163 Münster Tel +49 (0)251 131940 Mobil +49 (0)175 4075973 mail@guenter-malchow.de www.guenter-malchow.de

Günter Malchow (*1955)

lebt und arbeitet in Münster/Westf.

Studium an der Kunstakademie Düsseldorf

- | | |
|---------------|---|
| 1987 | Meisterschüler in der Klasse von Prof. Klapheck |
| 1992 | Förderpreis »Kunst im Krankenhaus«, Düsseldorf |
| 1994 | Deutscher Kunstpreis der Volksbanken und Raiffeisenbanken
1994/95 – 5. Preis |
| 2006 | Arbeitsaufenthalt in den DERIX GLASSTUDIOS, Taunusstein |
| 2012/14 | Lehrauftrag an der Westf. Wilhelms-Universität, Münster |
| 2015 und 2016 | Arbeitsaufenthalte bei Warnecke & Böhm coatings, Schliersee |

weitere Informationen unter www.guenter-malchow.de